



ISO9001

RoHS

Reach



**CATALOGO**

**03 2024**



**CATALOGUE**



# CATENA - SLITTE PORTAMOTORE CHAIN - MOTOR BASE

**PI CHAIN**

by



**PIZZIRANI**

**INDICE**  
**INDEX**

---

	Pag.
PI CHAIN Catena a rulli - dati tecnici <i>PI CHAIN Roller chain - technical data</i> .....	3
PI CHAIN Serie Europea ISO 606 - DIN 8187 <i>PI CHAIN European standard ISO 606 - DIN 8187</i> .....	4 - 6
PI CHAIN Serie Americana ASA B 29,1 - DIN 8188 <i>PI CHAIN American standard ASA B 29,1 - DIN 8188</i> .....	7 - 8
PI MOTOR Slitte portamotore <i>PI MOTOR Adjustable motor mounting</i> .....	9 - 11
Condizioni generali di vendita <i>General conditions of sale</i> .....	12



La gamma di produzione delle catene PI CHAIN risponde alle normative internazionali: Europea che corrisponde all'unificazione ISO/R 606-1982 (DIN 8187) e Americana che corrisponde all'unificazione ANSI (DIN 8188).

Le catene sono costruite con acciai di qualità ad elevate caratteristiche meccaniche e soddisfano i requisiti richiesti alle catene di alta qualità: precisione, alto carico di rottura, elevata resistenza all'usura e lunga durata.

Durante l'assemblaggio automatizzato, vengono pre-tensionate per stabilizzare le dimensioni e ridurre al minimo l'allungamento durante l'esercizio iniziale; questo agevola l'utilizzo di catena con lunghi sviluppi garantendo una lunghezza costante.

Le catene PI CHAIN vengono lubrificate e protette mediante immersione in bagno d'olio, imballate in sacchetti di plastica antiolio e successivamente in scatole di cartone; tutte le catene vengono fornite in rotoli con lunghezza da 5 metri.

Troverete in questo listino le tipologie più frequenti, a richiesta possiamo fornire catene in esecuzioni particolari; spezzonate, chiuse ad anello, ecc., ed inoltre in materiali ed esecuzioni speciali, contattando il nostro servizio tecnico.

*The range of production PI CHAIN chains meets international standards: European unification, which corresponds to ISO / R 606-1982 (DIN 8187), American unification, which corresponds to ANSI (DIN 8188 ).*

*The chains, made with quality steel, high mechanical characteristics, meet the requirements of high quality chains: precision, high tensile strength, high wear resistance and long life.*

*During automated assembly, chains are pre-tensioned to stabilize the size and minimize the elongation during the initial exercise; it enables the use of long chain with developments ensuring a constant length.*

*PI CHAIN are lubricated and protected by immersion in an oil bath, packed in anti-oil plastic bags and then in cartons; all chains are supplied in rolls with a length of 5 meters.*

*You will find in the present catalogue you will find the most requested types, we can supply chains in particular executions; ring, closed -ring, etc..., and also in materials and special designs, contact our technical service for further information.*



**Tutti i prodotti presenti su questo catalogo sono disponibili a stock nei nostri magazzini.**

Le informazioni contenute nel catalogo possono essere modificate nell'ambito dello sviluppo del prodotto senza alcun preavviso da parte nostra. Non implicano comunque né una responsabilità né una garanzia circa l'utilizzo dei nostri prodotti, non avendo sotto controllo le condizioni di utilizzo degli stessi. La vendita dei prodotti inseriti in questo catalogo è soggetta alle condizioni generali di vendita.

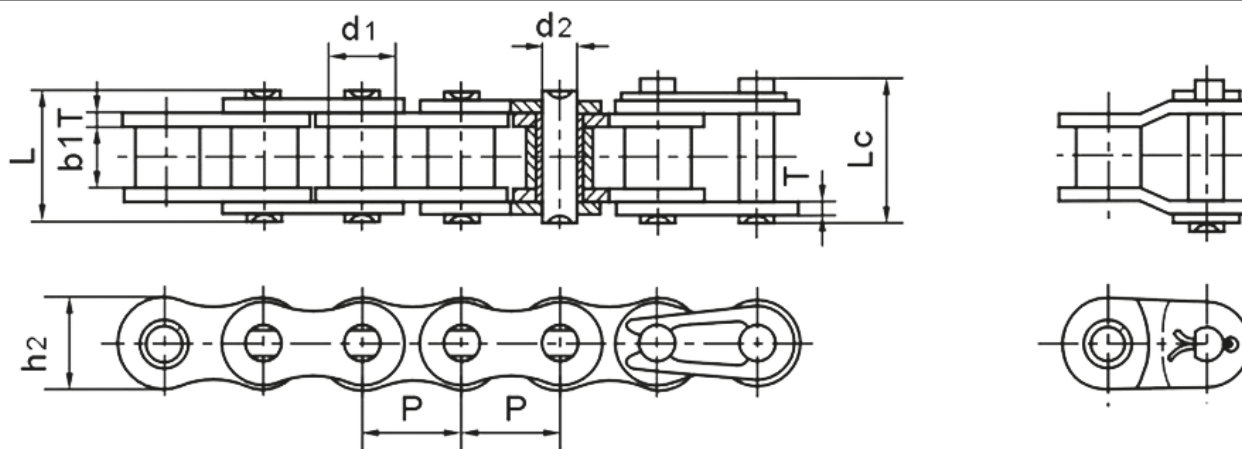
**All items of this catalogue are available in stock.**

*Information of the present catalogue can be subject to change without notice.*

*Since the actual use of the products cannot be supervised by Pizzirani, the user is the only responsible for any incurred problem caused by incorrect or faulty use.*

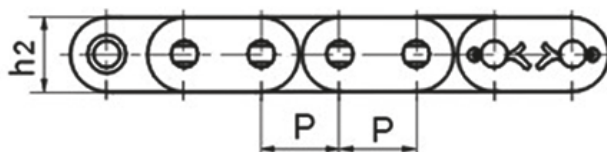
*The sale of the products of the present catalogue is subject to the general conditions of sale.*

### CATENA 'ISO' SEMPLICE - 'ISO' CHAIN SIMPLE



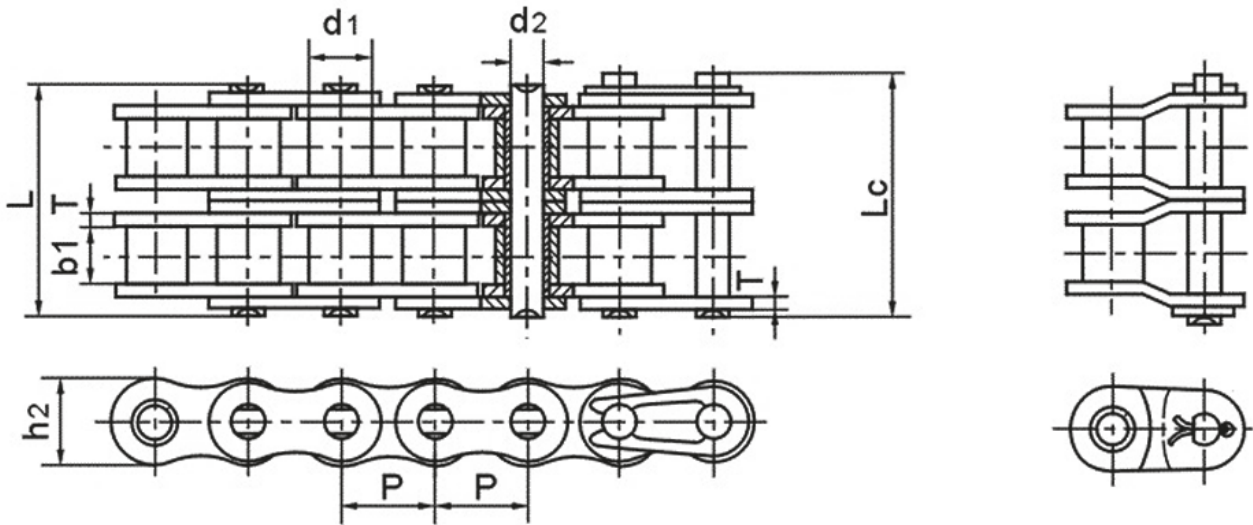
DIN/ISO code	Tipo	Passo	Diametro rullo	Largh. tra piastre	Diametro perno	Lunghezza perni		Largh. Piastre	Spess. Piastre	Resist. Trazione	Resist. Trazione	Peso al metro	Carico di lavoro
		Pitch	Roller diameter	Width inn plates	Pin diameter	Pin lenght		Plate depth	Plate thickn.	Tensile strenght	Tensile strenght	Weight x meter	Work load
	Type	P	d1	b1	d2	L	Lc	h2	t/T	Q	Qo	Q	KN
		mm	mm	mm	mm	mm	mm	mm	mm	mm	KN	KN	kg/m
04 B 1	6 x 2,8	6,000	4,00	2,80	1,85	6,80	7,80	5,00	0,60	3,00	3,20	0,11	0,60
05 B 1	8 x 3	8,000	5,00	3,00	2,31	8,20	8,90	7,10	0,80	5,00	5,90	0,20	1,00
06 B 1	3/8" x 7/32"	9,525	6,35	5,72	3,28	13,15	14,10	8,20	1,30	9,00	10,40	0,44	1,80
08 B 1	1/2" x 5/16"	12,700	8,51	7,75	4,45	16,70	18,20	11,80	1,60	18,00	19,40	0,69	3,60
10 B 1	5/8" x 3/8"	15,875	10,16	9,65	5,08	19,50	20,90	14,70	1,70	22,40	27,50	0,93	4,48
12 B 1	3/4" x 7/16"	19,050	12,07	11,68	5,72	22,50	24,20	16,00	1,85	29,00	32,20	1,23	5,80
16 B 1	1" x 17,02	24,500	15,88	17,02	8,28	36,10	37,20	21,00	4,0/3,2	60,00	72,80	2,71	12,00
20 B 1	1 1/4" x 3/4"	31,750	19,05	19,56	10,19	41,30	45,00	26,40	4,5/3,5	95,00	106,70	3,83	19,00
24 B 1	1 1/2" x 1"	38,100	25,40	25,40	14,63	53,40	57,80	33,40	6,0/4,8	160,00	178,00	7,10	32,00
28 B 1	1 3/4" x 1 1/4"	44,450	27,94	30,99	15,90	65,10	69,50	37,00	7,5/6,0	200,00	222,00	9,45	40,00
32 B 1	2" x 1 1/4"	50,800	29,21	30,99	17,81	66,00	71,00	42,00	7,0/6,0	250,00	277,50	9,90	50,00
081 1	1/2" x 1/8"	12,700	7,75	3,30	3,66	10,00	11,50	9,80	1,00	8,00	9,60	0,35	1,60
083 1	1/2" x 3/16"	12,700	7,77	4,76	3,96	12,90	14,10	12,00	1,30	12,00	14,20	0,45	2,40
084 1	1/2" x 1/4"	12,700	7,77	4,76	3,96	13,10	14,50	12,00	1,50	14,40	16,10	0,55	2,88

### SERIE A MAGLIA PIANA - STRAIGHT SIDE PLATES SERIES



C 08 B 1	1/2" x 5/16"	12,700	8,51	7,75	4,45	16,70	18,20	11,80	1,60	18,00	19,40	0,69	3,60
C 10 B 1	5/8" x 3/8"	15,875	10,16	9,65	5,08	19,50	20,90	14,70	1,70	22,40	27,50	0,93	4,48
C 12 B 1	3/4" x 7/16"	19,050	12,07	11,68	5,72	22,50	24,20	16,00	1,85	29,00	32,20	1,23	5,80
C 16 B 1	1" x 17,02	24,500	15,88	17,02	8,28	36,10	37,20	21,00	4,0/3,2	60,00	72,80	2,71	12,00

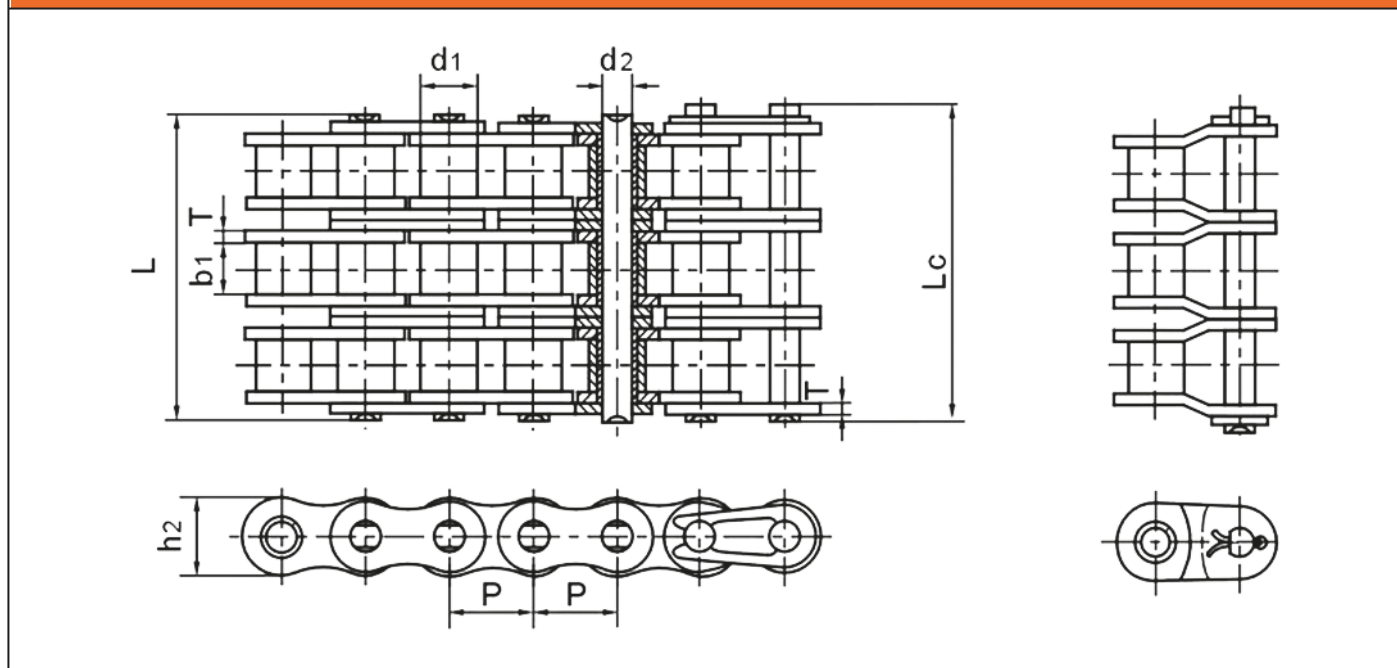
### CATENA 'ISO' DOPPIA - 'ISO' CHAIN DUPLEX



DIN/ISO code	Tipo	Passo	Diametro rullo	Largh. tra piastre	Diametro perno	Lunghezza perni		Largh. Piastre	Spess. Piastre	Resist. Trazione	Resist. Trazione	Peso al metro	Carico di lavoro
		Pitch	Roller diameter	Width inn plates	Pin diameter	Pin lenght		Plate depth	Plate thickn.	Tensile strenght	Tensile strenght	Weight x meter	Work load
	Type	P	d1 max	b1 min	d2 max	L max	Lc max	h2 max	t/T max	Q min.	Qo med.	Q	KN max
		mm	mm	mm	mm	mm	mm	mm	mm	KN	KN	kg/m	KN
05 B 2	8 x 3	8,000	5,00	3,00	2,31	13,90	14,50	7,10	0,80	7,80	10,20	0,33	1,56
06 B 2	3/8" x 7/32"	9,525	6,35	5,72	3,28	23,40	24,40	8,20	1,30	16,90	18,70	0,80	3,38
08 B 2	1/2" x 5/16"	12,700	8,51	7,75	4,45	31,20	32,20	11,80	1,60	32,00	38,70	1,34	6,40
10 B 2	5/8" x 3/8"	15,875	10,16	9,65	5,08	36,10	37,50	14,70	1,70	44,50	56,20	1,84	8,90
12 B 2	3/4" x 7/16"	19,050	12,07	11,68	5,72	42,00	43,60	16,00	1,85	57,80	66,10	2,45	11,56
16 B 2	1" x 17,02	24,500	15,88	17,02	8,28	68,00	69,30	21,00	4,0/3,2	106,00	133,00	5,42	21,20
20 B 2	1 1/4" x 3/4"	31,750	19,05	19,56	10,19	77,80	81,50	26,40	4,5/3,5	170,00	211,20	7,57	34,00
24 B 2	1 1/2" x 1"	38,100	25,40	25,40	14,63	101,70	106,20	33,40	6,0/4,8	280,00	319,20	13,76	56,00
28 B 2	1 3/4" x 1 1/4"	44,450	27,94	30,99	15,90	124,60	129,10	37,00	7,5/6,0	360,00	406,80	18,70	72,00
32 B 2	2" x 1 1/4"	50,800	29,21	30,99	17,81	124,60	129,60	42,00	7,0/6,0	450,00	508,50	19,50	90,00

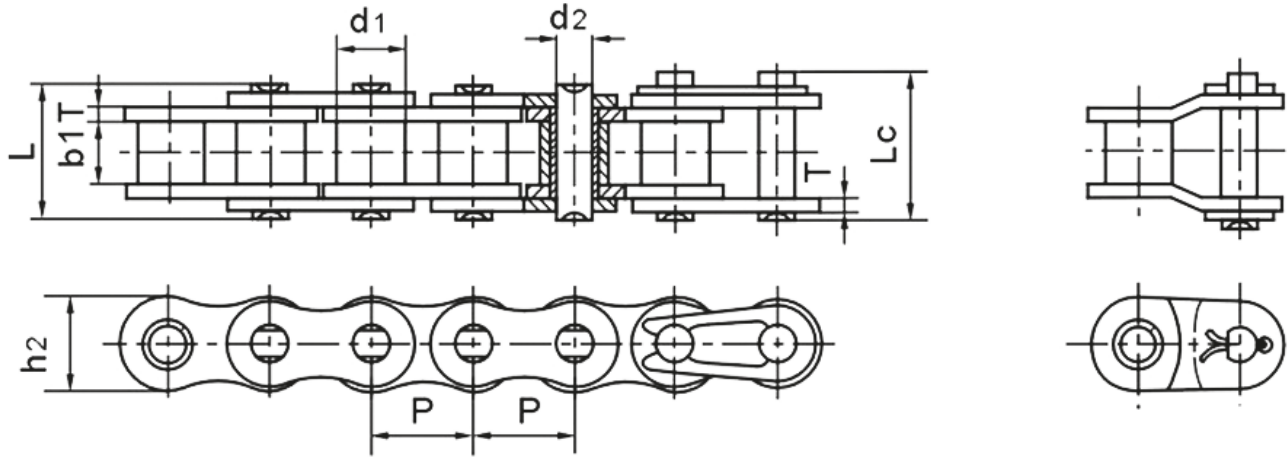


**CATENA 'ISO' TRIPLA - 'ISO' CHAIN TRIPLEX**



DIN/ISO code	Tipo	Passo	Diametro rullo	Largh. tra piastre	Diametro perno	Lunghezza perni		Largh. Piastre	Spess. Piastre	Resist. Trazione	Resist. Trazione	Peso al metro	Carico di lavoro
		Pitch	Roller diameter	Width inn plates	Pin diameter	Pin lenght		Plate depth	Plate thickn.	Tensile strenght	Tensile strenght	Weight x meter	Work load
	Type	P	d1 max	b1 min	d2 max	L max	Lc max	h2 max	t/T max	Q min.	Qo med.	Q	KN max
		mm	mm	mm	mm	mm	mm	mm	mm	mm	KN	KN	kg/m
06 B 3	3/8" x 7/32"	9,525	6,35	5,72	3,28	33,50	34,60	8,20	1,30	24,90	30,10	1,16	4,98
08 B 3	1/2" x 5/16"	12,700	8,51	7,75	4,45	45,10	46,10	11,80	1,60	47,50	57,80	2,03	9,50
10 B 3	5/8" x 3/8"	15,875	10,16	9,65	5,08	52,70	54,10	14,70	1,70	66,70	84,50	2,77	13,34
12 B 3	3/4" x 7/16"	19,050	12,07	11,68	5,72	61,50	63,10	16,00	1,85	86,70	101,80	3,71	17,34
16 B 3	1" x 17,02	24,500	15,88	17,02	8,28	99,80	101,20	21,00	4,0/3,2	160,00	203,70	8,13	32,00
20 B 3	1 1/4" x 3/4"	31,750	19,05	19,56	10,19	114,20	117,90	26,40	4,5/3,5	250,00	290,00	11,30	50,00
24 B 3	1 1/2" x 1"	38,100	25,40	25,40	14,63	150,10	154,60	33,40	6,0/4,8	425,00	493,00	20,57	85,00
28 B 3	1 3/4" x 1 1/4"	44,450	27,94	30,99	15,90	184,20	188,70	37,00	7,5/6,0	530,00	609,50	27,95	106,00
32 B 3	2" x 1 1/4"	50,800	29,21	30,99	17,81	183,20	188,20	42,00	7,0/6,0	670,00	770,50	29,10	134,00

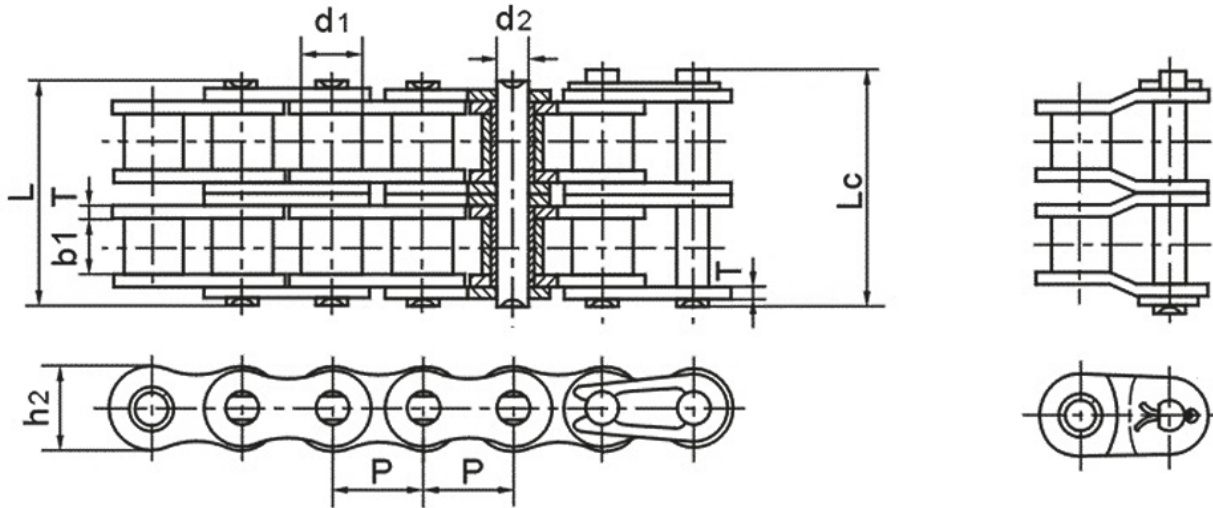
### CATENA 'ASA' SEMPLICE - 'ASA' CHAIN SIMPLEX



ASA code	Tipo	Passo	Diametro rullo	Largh. tra piastre	Diametro perno	Lunghezza perni		Largh. Piastre	Spess. Piastre	Resist. Trazione	Resist. Trazione	Peso al metro	Carico di lavoro
		Pitch	Roller diameter	Width inn plates	Pin diameter	Pin lenght		Plate depth	Plate thickn.	Tensile strenght	Tensile strenght	Weight x meter	Work load
	Type	P	d1 max	b1 min	d2 max	L max	Lc max	h2 max	t/T max	Q min.	Qo med.	Q	KN max
		mm	mm	mm	mm	mm	mm	mm	mm	KN	KN	kg/m	KN
35 - 1	3/8" x 3/16"	9,525	5,08	4,77	3,58	12,40	13,30	9,00	1,30	7,90	10,80	0,35	1,58
40 - 1	1/2" x 5/16"	12,700	7,95	7,85	3,96	16,60	17,80	12,00	1,50	14,10	17,50	0,62	2,82
50 - 1	5/8" x 3/8"	15,875	10,16	9,40	5,08	20,70	22,20	15,09	2,03	22,20	29,40	1,02	4,44
50 - 1H	5/8" x 3/8"	15,875	10,16	9,40	5,08	22,10	23,40	15,09	2,43	22,20	30,20	1,13	4,44
60 - 1	3/4" x 1/2"	19,050	11,91	12,57	5,94	25,90	27,70	18,00	2,42	31,80	41,50	1,50	6,36
60 - 1H	3/4" x 1/2"	19,050	11,91	12,57	5,94	29,20	31,00	18,00	3,20	31,80	42,70	1,79	6,36
80 - 1	1" x 5/8"	25,400	15,88	15,75	7,92	32,70	35,00	24,00	3,20	56,70	69,40	2,60	11,34
80 - 1H	1" x 5/8"	25,400	15,88	15,75	7,92	36,20	37,70	24,00	4,00	56,70	71,40	3,10	11,34
100 - 1	1 1/4" x 3/4"	31,750	19,05	18,90	9,53	40,40	44,70	30,00	4,00	88,50	109,20	4,17	17,70
100 - 1H	1 1/4"	31,750	19,05	18,90	9,53	43,60	46,90	30,00	4,80	88,50	112,40	4,52	17,70
120 - 1	1 1/2" x 1"	38,100	22,23	25,22	11,10	50,30	54,30	36,20	4,80	127,00	156,30	6,11	25,40
120 - 1H	1 1/2" x 1"	38,100	22,23	25,22	11,10	53,30	57,50	36,20	5,60	127,00	160,50	6,70	25,40
140 - 1	1 3/4" x 1 1/4"	44,450	25,40	25,22	12,70	54,40	59,00	42,00	5,60	172,40	212,00	7,50	34,48
140 - 1H	1 3/4" x 1 1/4"	44,450	25,40	25,22	12,70	57,40	63,00	42,00	6,40	172,40	214,80	8,90	34,48
160 - 1	2" x 1 1/4"	50,800	28,58	31,55	14,27	64,80	69,60	48,00	6,40	226,80	278,90	10,10	45,36



### CATENA 'ASA' DOPPIA - 'ASA' CHAIN DUPLEX



ASA code	Tipo	Passo	Diametro rullo	Largh. tra piastre	Diametro perno	Lunghezza perni		Largh. Piastre	Spess. Piastre	Resist. Trazione	Resist. Trazione	Peso al metro	Carico di lavoro
		Pitch	Roller diameter	Width inn plates	Pin diameter	Pin lenght		Plate depth	Plate thickn.	Tensile strenght	Tensile strenght	Weight x meter	Work load
	Type	P	d1 max	b1 min	d2 max	L max	Lc max	h2 max	t/T max	Q min.	Qo med.	Q	KN max
		mm	mm	mm	mm	mm	mm	mm	mm	mm	KN	KN	kg/m
35 - 2	3/8" x 3/16"	9,525	5,08	4,77	3,58	22,50	23,30	9,00	1,30	15,80	19,70	0,68	3,16
40 - 2	1/2" x 5/16"	12,700	7,95	7,85	3,96	31,00	32,20	12,00	1,50	28,20	35,90	1,26	5,64
50 - 2	5/8" x 3/8"	15,875	10,16	9,40	5,08	38,90	40,40	15,09	2,03	44,40	58,10	2,00	8,88
60 - 2	3/4" x 1/2"	19,050	11,91	12,57	5,94	48,80	50,50	18,00	2,42	63,60	82,10	2,89	12,72
80 - 2	1" x 5/8"	25,400	15,88	15,75	7,92	62,70	64,30	24,00	3,20	113,40	141,80	5,22	22,68
100 - 2	1 1/4" x 3/4"	31,750	19,05	18,90	9,53	76,40	80,50	30,00	4,00	177,00	219,40	8,07	35,40
120 - 2	1 1/2" x 1"	38,100	22,23	25,22	11,10	95,80	99,70	36,20	4,80	254,00	314,90	12,13	50,80
140 - 2	1 3/4" x 1 1/4"	44,450	25,40	25,22	12,70	103,30	107,90	42,00	5,60	344,80	427,50	15,14	68,96
160 - 2	2" x 1 1/4"	50,800	28,58	31,55	14,27	123,30	128,10	48,00	6,40	453,60	562,40	20,14	90,72

Le slitte portamotore PI MOTOR sono progettate per risolvere il problema del tensionamento delle cinghie nelle trasmissioni di potenza. La loro forma compatta ed i fori di fissaggio asolati permettono un facile montaggio ed un sistema di allineamento delle pulegge altrettanto semplice. Le particolari caratteristiche di progettazione del prodotto consentono di effettuare frequenti regolazioni di tensionamento o di smontaggio delle cinghie senza rimuovere il motore elettrico. Il movimento della slitta viene comandato da una vite filettata che è facilmente regolabile con una comune chiave esagonale. Le slitte portamotore sono disponibili nella serie STANDARD con sei diverse grandezze per motori dalla grandezza costruttiva 63 alla grandezza 180 e nella serie SUPER con quattro grandezze per motori dalla grandezza 160 alla grandezza 280. Le slitte portamotore sono costruite in lamiera di acciaio zincato, per meglio proteggerle dall'ossidazione e corrosione. Troverete in questo catalogo le tipologie più comuni presenti nei nostri magazzini; per esigenze particolari contattate il nostro servizio tecnico.

*The motor slide support 'PI MOTOR' are designed to solve the problem of power transmission belt tension. Their compact shape and slotted mounting holes allow easy mounting and an equally simple system of pulley alignment. The special designed features of the product allow you to make adjustments frequently tensioning straps or disassembly without removing the electric motor. The movement of the slide is controlled by a threaded screw that is easily adjustable with a common hex key. The motor slides are available in STANDARD series with six different sizes for electric motors from size 63 to 180, and in the SUPER series with four different sizes for motors from size 160 to size 280. Motor slide support are constructed of galvanized sheet steel, to improve their protection and to avoid oxidation and corrosion. The most common types of products available in our store can be found in this catalogue; for special request please do not hesitate to contact our technical service.*

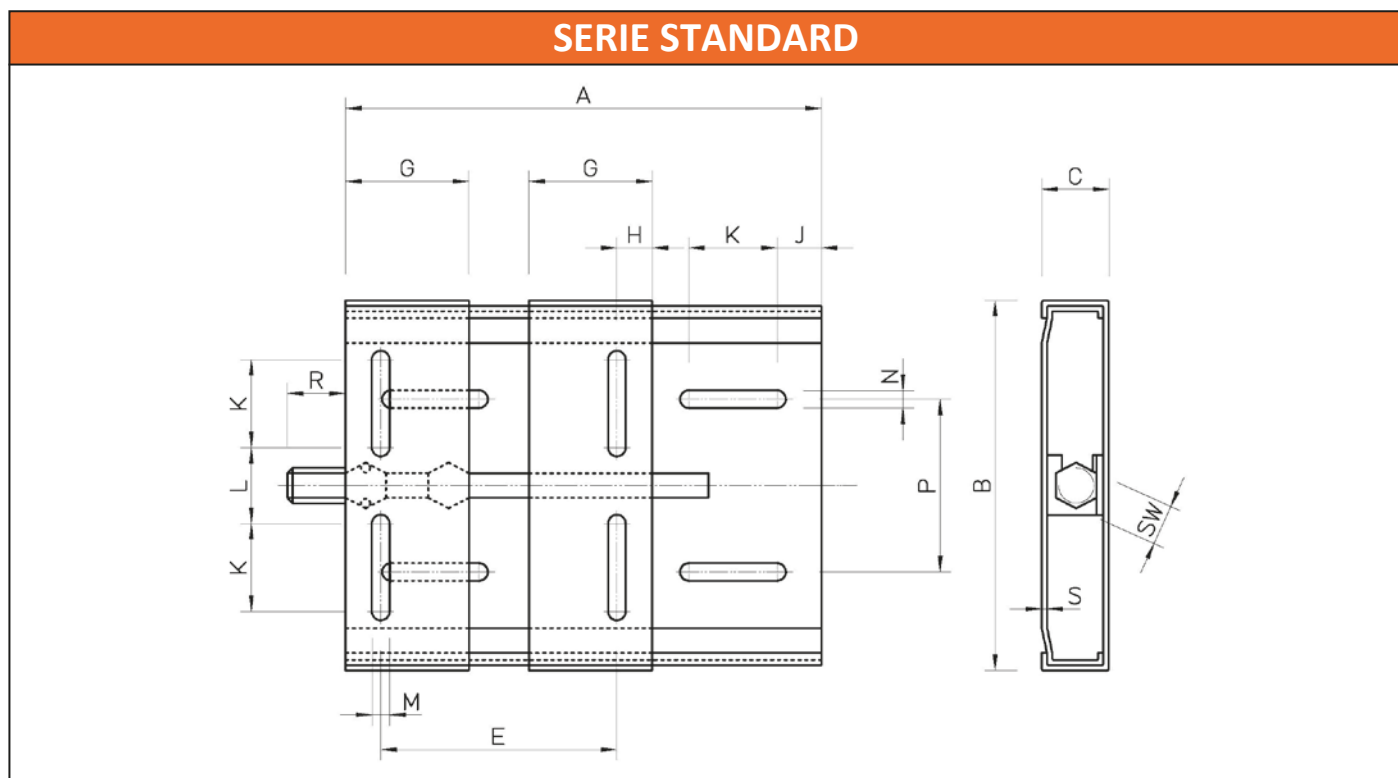


**Tutti i prodotti presenti su questo catalogo sono disponibili a stock nei nostri magazzini**

Le informazioni contenute nel catalogo possono essere modificate nell'ambito dello sviluppo del prodotto senza alcun preavviso da parte nostra. Non implicano comunque né una responsabilità né una garanzia circa l'utilizzo dei nostri prodotti, non avendo sotto controllo le condizioni di utilizzo degli stessi. La vendita dei prodotti inseriti in questo catalogo è soggetta alle condizioni generali di vendita.

**All items of this catalogue are available in stock**

Information of the present catalogue can be subject to change without notice. Since the actual use of the products cannot be supervised by Pizzirani, the user is the only responsible for any incurred problem caused by incorrect or faulty use. The sale of the products of the present catalogue is subject to the general conditions of sale.



**Dati tecnici - Technical Data**

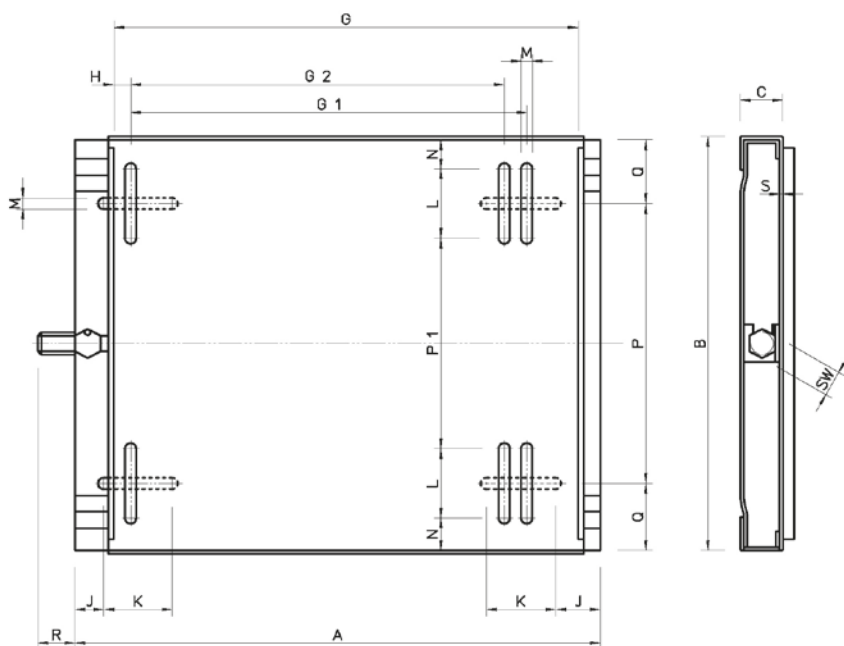
Tipo - Type	A	B	C	E	G	H	K	J	P	M	L	R	SW	S	KG
<b>P 210</b>	210	195	33	100	70	20	50	25	98	10,5	43	24	19	3	2,6
<b>P 270</b>	270	195	33	100	70	20	50	25	98	10,5	43	30	19	3	3
<b>P 307</b>	307	213	33	100	70	20	50	25	108	10,5	65	25	19	3	3,2
<b>P 340</b>	340	290	40	140	95	27	50	29	165	12,5	90	30	22	4	6,3
<b>P 430</b>	430	290	40	140	95	27	63	29	165	12,5	90	30	22	4	7,5
<b>P 490</b>	490	410	40	110	95	40	60	30	284	15	193	30	22	4	10,8

**Corsa di regolazione della slitta in funzione alla grandezza del motore elettrico**

*Adjustment range of the slide according to the size of the electric motor*

Tipo - Type	Grandezza motore elettrico - Electric Motor Size								
	63	71	80	90	100	112	132	160	180
<b>P 210</b>	70	58	45						
<b>P 270</b>	130	118	105	90	70	40			
<b>P 307</b>				127	107	77			
<b>P 340</b>				150	130	100	74		
<b>P 430</b>				236	216	186	160	122	
<b>P 490</b>								156	131

**SERIE SUPER**



**Dati tecnici - Technical Data**

Tipo - Type	A	B	C	S	SW	R	J	K	M	P	Q	N	L	P1	G	G1	G2	H	KG	REGOLAZIONE ADJUSTMENT
<b>MP 160/180</b>	490	370	40	4	22	30	30	62	13	248	61	41,5	62	163	379	279	254	50	14,6	180 mm
<b>MP 200/225</b>	585	450	50	5	22	30	30	60	17	300	75	49	52	248	468	356	318	56	23,7	195 mm
<b>MP 250 *</b>	600	470	65	5	27	35	30	60	22	320	75	50,5	60	329	515	406	-	54	28,1	195 mm
<b>MP 280 *</b>	735	570	65	5	27	35	30	70	22	420	75	55	70	320	585	457	-	64	38,2	250 mm

\* Slitta portamotore con doppia vite di regolazione

\* Motor base with double regulation screw

**CONDIZIONI GENERALI DI VENDITA - GENERAL CONDITION OF SALE**

---

**1. ORDINI**

Gli ordini, sia di materiale standard o speciale, devono essere riferiti al listino o alle offerte scritte della PIZZIRANI S.r.l. e sono da ritenersi validi solo dopo l'emissione della relativa conferma d'ordine. Gli ordini sono impegnativi per il cliente e non possono essere disdetti salvo accordi particolari, e risarcimento dei costi vivi sostenuti.

**2. PREZZI**

Si intendono quelli in vigore alla data dell'ordine e specificati nella Conferma d'ordine. Qualora, nel periodo di fornitura si verificassero aumenti dei costi di qualsiasi natura, è facoltà della Soc. PIZZIRANI, previa motivazione dettagliata, adeguare i prezzi sugli ordini in corso.

**3. TERMINI DI CONSEGNA**

Sono da considerarsi validi i tempi indicativi menzionati nella conferma d'ordine. In caso di avvenimenti imprevisti (scioperi, maltempo, catastrofi naturali, ed altro) non imputabili alla Soc. Pizzirani, i termini di consegna possono venire prorogati senza che la Soc. Pizzirani sia tenuta a corrispondere indennizzi o rimborsi di ogni tipo. Il cliente in ogni caso ha l'obbligo di ritirare materiale a disegno o a programma concordato.

**4. SPEDIZIONI**

Il materiale, dove non diversamente specificato, è reso franco ns magazzino, e viaggia a rischio e pericolo del cliente. In caso di spedizione a carico della Soc. Pizzirani, questa si riserva di scegliere il vettore. I reclami per eventuali ammanchi o non corrispondenza delle merci devono essere presentati in forma scritta entro e non oltre 8 giorni dalla data di consegna. Eventuali colli danneggiati devono essere accettati "con riserva".

**5. IMBALLI**

In assenza di accordi specifici l'imballo è a carico del cliente. Nel caso in cui l'imballo sia a carico della Soc. Pizzirani, è facoltà della stessa determinarne la tipologia e le dimensioni.

**6. RESI**

Non si accettano resi se non precedentemente autorizzati. L'eventuale reso sarà a carico del cliente, e a copertura degli oneri di gestione al cliente verrà emessa nota di addebito pari al 15% del valore reso.

**7. GARANZIA**

La Soc. Pizzirani si impegna a sostituire gratuitamente la merce da essa riconosciuta difettosa, previa verifica del ns servizio tecnico.

La garanzia decade nel caso in cui il materiale non sia stato montato ed utilizzato secondo le norme e le prescrizioni fornite dalla Soc. Pizzirani.

**8. RESPONSABILITÀ**

La Soc. Pizzirani non assume responsabilità né riconosce indennizzi di alcun tipo per danni che si dovessero verificare durante l'impiego dei suoi prodotti o da essa forniti.

**9. PAGAMENTI**

Le condizioni di pagamento sono concordate con il cliente ed indicate nella Conferma d'Ordine. In caso di ritardato pagamento, la Soc. Pizzirani si riserva di sospendere le forniture, e metterà N.D. per interessi di mora al tasso del 3% superiore a quello legale.

Qualsiasi contestazione sulla merce non solleva il cliente dall'obbligo di onorare i pagamenti in corso alle scadenze pattuite.

**10. PROPRIETÀ**

Tutto il materiale rimane di proprietà della Soc. Pizzirani fino al pagamento completo delle fatture relative al materiale stesso.

**11. FORO COMPETENTE**

Qualsiasi controversia inerente ai rapporti commerciali con la Soc. Pizzirani, sarà di competenza del Tribunale di Siena.

---

**1. ORDERS**

*Orders of standard or special products shall be in accordance with the price list of PIZZIRANI (hereinafter called the "Seller") or in terms of the Seller's written quotations; they shall become binding after the Seller has confirmed the order. The Seller's confirmation of order cannot be cancelled unless by special agreement, whereby charges for such cancellation shall be invoiced in terms of any expenses incurred.*

**2. PRICES**

*The prices of products are indicated in the Seller's price list; Seller's written quotations are applicable when an order confirmation has been issued.*

*In cases of price increases during the supply period, the Seller will promptly inform the purchaser, with detailed explanations, about the price adjustments.*

**3. TERMS OF DELIVERY**

*The delivery date is as specified in the order confirmation. In the event of the unexpected (strikes, bad weather conditions, natural catastrophes etc.), delivery may be delayed at no additional charge to the Seller. Custom-made items or prearranged orders must be honored by the Purchaser in any event.*

**4. CONSIGNMENT OF GOODS**

*Once the products have been dispatched, they will be considered ex-factory and the risk associated with the transport there of will become the responsibility of the Purchaser. Consignments under the control of the Seller, however, will be transported by Pizzirani partner carriers.*

*Claims for missing or non-standard items must be sent by fax or e-mail within 8 days from the delivery date.*

*Damaged items will be accepted by the Seller, without prejudice, once they have been examined.*

**5. PACKAGING**

*Packaging will be the responsibility of the Purchaser, unless the Purchaser has entrusted this to the Seller, in which case Pizzirani will take all the necessary decisions on the packaging materials and dimensions to be used.*

**6. RETURNED GOODS**

*Goods can only be returned with the Seller's pre-approval. In such an event, a charge of 15% of the gross value of the goods will be invoiced in order to cover the expenses occurred.*

**7. WARRANTY**

*The Seller will replace defective items free of charge, upon examination by our technical staff.*

*The warranty is not valid if the items are not installed or used in the manner prescribed by the Seller.*

**8. RESPONSIBILITY**

*The Seller shall not be held liable for damages or accidents occurring during the use of its products.*

**9. PAYMENT**

*The terms of payment as agreed between the Seller and the Purchaser are stated and become binding in the order confirmation.*

*In the event of delayed payment, the Seller has the right to cease the supply of goods and will invoice a debit note at an interest rate of 3%.*

**10. PROPERTY**

*All items shall remain the property of the Seller until full payment of the invoices has been realized.*

**11. ARBITRATION**

*Any dispute or claim concerning commercial relations with the Seller shall be settled by arbitration in the Court of Siena (Italy).*



sede centrale



magazzino 2

**PI CHAIN** **PI MOTOR** by  **PIZZIRANI**

*Il nostro successo è la Qualità • Our success is the Quality*

**PIZZIRANI S.r.l.**

53034 COLLE DI VAL D'ELSA (SI) - Loc. San Marziale, 17/17A  
Tel. +39 0577 909047 / 909048 - Fax +39 0577 909049  
E-mail: [info@pizzirani.net](mailto:info@pizzirani.net) - [www.pizzirani.biz](http://www.pizzirani.biz) - [www.pibelt.com](http://www.pibelt.com)